

1 D-63825 BLANKENBACH
 A 3 ab Ausfahrt 61 Hösbach ca. 8 km
Hotel Brennhaus Behl ☆☆☆☆ komfortabel schlafen im neuen Brennhaus, 46 B, EZ ab € 69,-, DZ ab € 90,-, Familien-Zi, Junior-Suiten, inkl. umfangreichem Vital-Frühstücksbuffet, alle Zi mit Bad/Du, WC, Fön, ☎, TV, Safe, Internet und Frischluft-Klimaanlage, Lift, saisonale frische Küche, hauseigene Destille, Destillengarten, Terrasse, WLAN in allen Räumen, ☑, P, Krombacher Str. 2, info@behl.de, www.behl.de, ☎ +49 6024 4766, Fax 63928713.

2 D-63776 MÖMBRIS-STRÖTZBACH
 A 3 ab Ausfahrt 61 Hösbach → Mömbri, A 45 ab Ausfahrt 44 Alzenau-Nord → Mömbri → Strötzbach, je 11 km
Landgasthof zur Rose ☆☆☆ ruhige Lage, 12 B, EZ ab € 40,- bis 44,-, DZ € 70,- bis 75,-, inkl. Frühstücksbuffet, alle Zi mit Du, WC, ☎, TV und WLAN, saisonale frische Küche, Gartenlokal, ☑, P, Womburgstr. 12, @, www.rose-moembris.de, ☎ +49 6029 4034, Fax 4196.

3 D-63825 SCHÖLLKRIPPEN-LANGENBORN
 A 3 ab Ausfahrt 61 Hösbach → Schöllkrippen 12 km
Villa Hof Langenborn KG ☆☆☆ Naturland zertifiziert, 30 B, EZ € 40,- bis 75,-, DZ € 60,- bis 105,-, Mehrbett-Zi, inkl. Frühstück, alle Zi mit Du, WC, TV, Safe, Küche und Kitchennette, WLAN, Räume bis 100 Personen, Biergarten, Terrasse, Hof-laden, Wohnmobilstellplatz, ☑, ☎, ☎, ☎, ☎, großer P, im Langenborn 17, @, www.villa-hof-langenborn.de, ☎ +49 6024 67543-0, Fax 67543-58.

4 D-63768 HÖSBACH-BAHNHOF
 A 3 ab Ausfahrten 61 Hösbach und 62 Bessenbach-Waldaschaff
Gasthaus „Zum Specht“ ☆☆☆ 50 B, EZ ab € 45,- bis 60,-, DZ € 65,- bis 80,-, inkl. Frühstücksbuffet, alle Zi mit Du, WC, ☎, TV und WLAN, Lift, regionale Küche mit saisonalen Spezialitäten, Tagungsräume, ☑, ☎, ☎, P, Sa + So ./., Aschaffener Str. 22, @, www.gasthaus-specht.de, ☎ +49 6021 59600, Fax 596060.

5 D-63768 HÖSBACH-WINZENHOHL
 A 3 ab Ausfahrt 61 Hösbach 5 km
Landhotel Klingerhof ☆☆☆☆ naturnahe Lage, 82 Zi, EZ ab € 65,-, DZ ab € 90,-, Mehrbett-Zi, inkl. Frühstücksbuffet, alle Zi mit Bad/Du, WC, ☎, TV, 2 Restaurants bis 200 Personen, Sauna, Hallenbad, Hochseilgarten, Kletterwand, ☑, ☎, ☎, großer P, Am Hügel 7, @, www.hotels-aschaffenburg.de, ☎ +49 6021 646-0, Fax 646-180.

6 D-63856 BESSENBACH-STEIGER
 A 3 ab Ausfahrt 62 Bessenbach → Steiger 2 km
Landgasthof Spessartruh ☆☆☆ ruhige Lage, 31 B, EZ € 40,-, DZ € 68,-, Mehrbett-Zi, inkl. Frühstücksbuffet, alle Zi mit Du, WC, ☎, TV, WLAN und teils Balkon, großer P, Steiger 16, @, www.spessartruh-steiger.de, ☎ +49 6093 996960, Fax 9969630.

7 D-97816 LOHR-STEINBACH A 3 ab Ausfahrten 61 Hösbach oder Weibersbrunn, B 26 → Lohr und 65 Marktheidenfeld → Lohr, Maintal
Hotelgasthof Buchenmühle ☆☆☆ Waldlage an der Wallfahrtskirche Maria Buchen im romantischen Buchental, 35 B, EZ € 62,-, DZ € 98,-, Familien-Zi € 133,-, inkl. Frühstücksbuffet, alle Zi mit Bad/Du, WC, ☎, TV und WLAN, fränkische Spezialitätenküche, Räume bis 250 Personen, Terrasse bis 200 Personen, Spielplatz, ☑, ☎, ☎, großer P, Wohnmobil-P, Buchentalstr. 23, info@buchenmuehle.de, www.buchenmuehle.de, ☎ +49 9352 8799-0, Fax 8799-87.

8 D-63875 MESPELBRUNN-HESSENTHAL A 3 ab Ausfahrt 63 Weibersbrunn ca. 5 km, vor dem Ortseingang rechts → Aschaffenburg, 2. Straße rechts
Müller's Landhotel ☆☆☆☆ neu gebaut, 50 B, EZ € 69,-, DZ € 104,-, 3-Bett-Zi € 135,-, 4-Bett-Zi € 150,-, Frühstücksbuffet, alle Komfort-Zi (42 qm) mit Du, WC, Sat-TV und kostenfreiem WLAN, Lift, Michelin ausgezeichnete Frischeküche, Tagungsräume mit modernster Technik, Sonnenterrasse, Lounge, ☎, ☎, P, Am Dürrenberg 1, @, www.muellers-landhotel.eu, ☎ +49 6092 82482-0, Fax 82482-299.

9 D-63875 MESPELBRUNN-HESSENTHAL
 A 3 ab Ausfahrt 63 Weibersbrunn 6 km
Hotel-Restaurant Paradais ☆☆☆ ruhige Waldrandlage, 60 B, EZ € 44,-, DZ € 74,-, Familien-Zi, inkl. Frühstücksbuffet, alle Zi mit Du, WC, ☎, Sat-TV und kostenfreiem WLAN, teils Balkon, Lift, fränkische und internationale Küche, Weingarten, ☑, ☎, ☎, ☎, großer P, Neuer Weg 1, @, www.paradais.de, ☎ +49 6092 606-0, Fax 606-67.

10 D-63872 HEIMBUCHENTHAL A 3 ab Ausfahrten 63 Weibersbrunn und 64 Rohrbrunn → Mespelbrunn, durch Ortszentrum 10 km
Hotel Christel ☆☆☆ Service-O, 100 B, EZ € 43,50 bis 60,-, DZ € 80,- bis 110,-, Familien-Zi, inkl. Frühstücksbuffet, alle Zi mit Du, WC, Fön, ☎, Sat-TV und kostenfreiem WLAN, Lift, gutbürgerliche Küche, hier kocht der Chef, Biergarten, kostenfreie Sauna, schöner Naturbadeteich, ☑, ☎, ☎, P, Hauptstr. 3, @, www.hotel-christel.de, ☎ +49 6092 97140, Fax 971499.

11 D-63879 WEIBERSBRUNN
 A 3 ab Ausfahrt 63 Weibersbrunn 500 m rechts
Gasthaus Metzgerei Jägerhof ☆☆☆ komplett renoviert, 60 B, EZ € 50,- bis 68,-, DZ € 70,- bis 95,-, Juniorsuiten, inkl. Frühstücksbuffet, Zi mit Du, WC, Fön, Kosmetikspiegel, TV und WLAN, Lift, eigene Schlachtung und Wurstherstellung, Räume bis 350 Personen, große Sonnenterrasse, ☎, ☎, ☎, G, P, Hauptstraße 223, @, www.hoteljaegerhof.de, ☎ +49 6094 361, Fax 1054.



5 Landhotel Klingerhof, Hösbach-Winzenhohl

12 D-63879 WEIBERSBRUNN

A 3 ab Ausfahrt 63 Weibersbrunn 300 m rechts (Ortseingang)

Hotel-Restaurant-Café Brunnenhof ★★☆☆ 95 B, EZ ab € 65,-, DZ ab € 85,-, preiswerte Familien-Zi 3–5 Personen, Junior-Suiten, inkl. Frühstück, Zi mit Bad, Du, WC, TV, teils Balkon und Lift, Spezialitäten und gutbürgerliche Küche, Räumlichkeiten bis 450 Personen, Terrasse 300 Plätze, kostenfreies WLAN, Kinderspielplatz, Mariengrotte, Hauskapelle, ☎, ☎, G, P, Hauptstraße 231, hotel@brunnenhof-spessart.de, www.brunnenhof-spessart.de, ☎ +49 6094 364 + 464, Fax 1064.

Unter gleicher Leitung:

13 D-63879 WEIBERSBRUNN

A 3 ab Ausfahrt 63 Weibersbrunn ca. 1,5 km, am Ortsende rechts

Pension Diana ★★★★★ 20 B, EZ € 40,- bis 45,-, DZ € 50,- bis 75,-, Appartements, Familien-Zi, inkl. Frühstück im Hotel, Zi mit Du und WC, teils Sat-TV, P, Hauptstraße 13, @, www.brunnenhof-spessart.de, ☎ +49 6094 364, Fax 1064.

14 D-63860 ROTHENBUCH

A 3 ab Ausfahrten 63 Weibersbrunn ca. 7 km und 64 Rohrbrunn ca. 9 km

Hotel Spechtshaardt ★★★★★ ruhige Lage, 80 B, EZ € 58,- bis 88,-, DZ € 82,- bis 130,-, inkl. Frühstück, alle Zi mit Du, WC, ☎, TV und Balkon, Lift, eigene Metzgerei, Biergarten, Terrasse, Wellnessbereich, Sauna, Fitnessraum, ☎, ☎, G, P, Rolandstr. 34, @, www.spechtshaardt.de, ☎ +49 6094 9720-0, Fax 9720-100.

15 D-97852 SCHOLLBRUNN

A 3 ab Ausfahrt 64 Rohrbrunn → Wertheim → Schollbrunn ca. 9 km

Gasthof zum Hirschen ★☆☆ ruhige Lage, 20 B, EZ € 32,-, DZ € 54,-, Familien-Zi, inkl. Frühstück, alle Zi mit Du, WC, ☎, TV und kostenfreiem WLAN, fränkische Küche, ☎, P, Mi./., Do ab 14 Uhr ./., Spessartstr. 1, gasthof@hirschen-schollbrunn.de, www.hirschen-schollbrunn.de, ☎ +49 9394 9704-6, Fax 9704-87.

16 D-97828 MARKTHEIDENFELD-ALTFELD

A 3 ab Ausfahrt 65 Marktheidenfeld ca. 1 km

Hotel-Restaurant Löwensteiner Haus ★☆☆ ruhige Lage, 29 B, EZ € 39,- bis 44,-, DZ € 62,- bis 72,-, 3-Bett-Zi € 108,-, inkl. Frühstück, alle Zi mit Du, WC, ☎, kostenfreiem WLAN und TV, deutsche und italienische Küche, Sommerterrasse, ☎, ☎, G, P, Wertheimer Str. 2, @, www.loewensteinerhaus.de, ☎ +49 9391 98020, Fax 980222.

17 D-97828 MARKTHEIDENFELD A 3 ab Ausfahrt 65 Marktheidenfeld ca. 5 km

Hotel-Restaurant Zur schönen Aussicht ★☆☆ 98 B, EZ € 58,- bis 85,-, DZ € 77,- bis 125,-, 3- und 4-Bett-Zi, Suite, inkl. Frühstücksbuffet, alle Zi mit Du, WC, Fön, Minibar, TV, Lift, teils Balkon und WLAN, Terrasse, saisonorientierte frische fränkische Küche mit hauseigenen Produkten, Räume bis 200 Personen, G, großer P, kostenfrei, Brückenstraße 8, @, www.hotelaussicht.de, ☎ +49 9391 3055, Fax 3722.

18 D-97828 MARKTHEIDENFELD A 3 ab Ausfahrt 65 Marktheidenfeld ca. 5 km

Hotel & Weinhaus Anker ★★★★★ 39 B, EZ € 73,- bis 83,-, DZ € 114,- bis 132,-, inkl. Frühstücksbuffet, kostenfreies WLAN, hervorragende Küche, Weinkellerlokal, eigenes Weingut, romantischer Innenhof, vielerlei Arrangements, ☎, ☎, G, P, Kolpingstr. 7, info@hotel-anker.de, www.hotel-anker.de, ☎ +49 9391 6004-0, Fax 6004-77.

19 D-97828 MARKTHEIDENFELD A 3 ab Ausfahrt 65 Marktheidenfeld

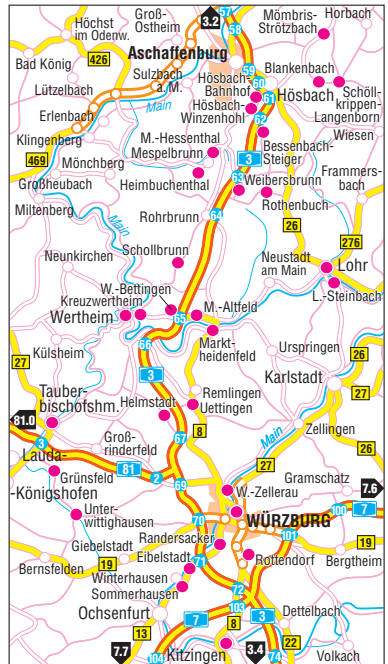
Gasthof-Hotel Mainblick ★☆☆ idyllisch am Main gelegen, 34 B, EZ € 50,- bis 62,50, DZ € 70,- bis 75,-, inkl. Frühstücksbuffet, alle Zi mit Du, WC, Fön, TV und kostenfreiem WLAN, Restaurants fußläufig erreichbar, ☎, P, Mainkai 11, @, www.hotel-mainblick.de, ☎ +49 9391 98650, Fax 986544.

20 D-97877 WERTHEIM-BETTINGEN A 3 Ausfahrt 66 Wertheim

Maxi-Autohof mit Esso-Station ☎ Shop, Restaurant mit 180 Sitzplätzen, Terrasse, Biergarten, Geldautomat, Sanitäranlagen mit Du, WC, Wickelraum, Internet, Seminarraum, Spielplatz, ☎, großer PKW/LKW/Bus-P, Blätteisäcker 1, @, www.maxi-autohof.de, ☎ +49 9342 9330-10, Fax 9330-30 (siehe auch Seite 9).



8 Müller's Landhotel, Mespelbrunn-Hessenthal


21 D-97877 WERTHEIM

A 3 ab Ausfahrten 65 Marktheidenfeld ca. 7 km und 66 Wertheim/Lengfurt ca. 10 km

Hotel Schwan ★☆☆ direkt am Main gelegen, Komplettrenovierung 2012 abgeschlossen, Zimmer in Standard und Comfort-Ausstattung, 70 B, EZ € 65,- bis 95,-, DZ € 79,- bis 125,-, 13 Suiten und Junior-suiten EZ € 105,- bis 129,-, DZ € 129,- bis 199,-, inkl. Frühstücksbuffet, LAN-Ausstattung, Lift, Regionale badische und fränkische Küche aus heimischen Produkten, 130 Sitzplätze, Konferenzraum, ☎, ☎, G, P, Mainplatz, @, www.hotel-schwan-wertheim.de, ☎ +49 9342 92330, Fax 923366.

22 D-97892 KREUZWERTHEIM

A 3 ab Ausfahrt 65 Marktheidenfeld ca. 5 km

Weinhaus Hotel-Restaurant Lindenhof ★☆☆ ruhige Lage, 25 B, EZ € 68,50, DZ € 95,- bis 145,-, Suite mit Whirlpool € 185,-, inkl. Frühstück, Zi mit Du, WC, Fön, ☎, Fax, TV, Radio, WLAN und Minibar, teils Balkon, Solarium und Salzgrotte, internationale und regionale frische Küche, Wein-terrasse, Golf 8 km, G, großer P, Lindenstraße 41, @, www.weinhaus-lindenhof.de, ☎ +49 9342 91594-0, Fax 91594-44.

23 D-97892 KREUZWERTHEIM

A 3 ab Ausfahrt 65 Marktheidenfeld → 6,5 km

Hotel in den Herrnwiesen ★☆☆ ruhige Lage am Ortsrand, 37 B, EZ € 55,- bis 70,-, DZ € 75,- bis 90,-, inkl. Frühstück, alle Zi mit Bad/Du, WC, ☎, TV, Radio, und WLAN, teils Balkon, ☎, G, P, In den Herrnwiesen 2–4, hotel@herrnwiesen.de, www.herrnwiesen.de, ☎ +49 9342 9313-0, Fax 9313-11.

24 D-97292 UETTINGEN

A 3 ab Ausfahrten 66 Wertheim/Lengfurt ca. 10 km und 67 Helmstadt ca. 5 km

Fränkischer Landgasthof ★☆☆ EZ € 46,- bis 50,-, DZ € 72,- bis 80,-, 3-Bett-Zi € 93,-, inkl. Frühstücksbuffet, alle Zi mit Du, WC, ☎ und TV, Hotspot, fränkische Küche, ☎, ☎, P im Hof, Marktheidenfelder Str. 3, @, landgasthof-uettingen.de, ☎ +49 9369 9088-0, Fax 9088-36.



Stadt Lohr a. Main – Märchenhaftes trifft Kultur

Entfliehen Sie dem Alltag und genießen Sie die mittelalterliche Altstadt in idyllischer Landschaft. Kostümführer in prächtigen, historischen Gewändern begleiten Sie auf einem vergnüglien Stadtrundgang oder Sie wandeln auf Schneewittchen's Spuren durch sein Geburtshaus, das Lohrer Schloss mit dem Spessartmuseum.



Die blumengeschmückte Innenstadt mit individuellen Geschäften und trigen Wirtshäusern lädt ein zum gemütlichen Bierchen und Einkehren. Während des Spessartsoommers locken Kunst, Kultur und Feste viele Besucher nach Lohr, dem „Spessartlohr“.



Lohrnerwert ist ein Besuch der Wallfahrtskirche Mariabuchen im waldromantischen Buchental. Unternehmungsmöglichkeiten gibt es für jeden Geschmack und Geldbeutel.

Touristinformation Lohr a. Main

Schlossplatz 5 · 97816 Lohr a. Main
Tel.: 09352-19433 · Fax: 09352-7 02 95

tourismus@lohr.de · www.lohr.de

25 D-97264 HELMSTADT

A 3 ab Ausfahrt 67 Helmstadt 5 km

AKZENT-HOTEL Gasthof Krone ★★☆☆ 50 B, EZ € 60,- bis 77,-, DZ € 83,- bis 99,-, inkl. Frühstücksbuffet, alle Zi mit Du, WC, ☎, TV, Sky, Radio und WLAN, Restaurant, fränkische und internationale Küche, Seminarräume, Biergarten, ☎, ☎, ☎, ☎, ☎, P, Mo bis So ab 17 Uhr Sa und So zusätzlich 12–14 Uhr, Würzburger Str. 23, @, www.gasthof-krone.de, ☎ +49 9369 9064-0, Fax 9064-40.

26 D-97941 TAUBERBISCHOFSHHEIM

A 3 ab Ausfahrt 68 ABD Würzburg-West → A 81 ab Ausfahrt 3 Tauberbischofsheim

Hotel-Restaurant „Am Brenner“ ★★☆☆ ruhige Aussichtslage, 60 B, EZ € 57,- bis 65,-, DZ € 84,- bis 95,-, inkl. Frühstück, alle Zi mit Du, WC, ☎, TV und WLAN, bürgerliche und gehobene Küche, Konferenzraum, Appartements, ☎, ☎, ☎, ☎, ☎, G, P, Goethestr. 10, @, www.hotel-am-brenner.de, ☎ +49 9341 9213-0, Fax 9213-34.

27 D-97957 UNTERWITTIGHAUSEN

A 3 ab Ausfahrt 69 Würzburg/Kist oder A 81 ab Ausfahrt 3 Tauberbischofsheim

Gasthaus „Zum Bären“ mit Gästehaus/Café-Bistro (★★★) 22 B, EZ € 34,- bis 44,-, DZ € 58,- bis 68,-, inkl. Frühstücksbuffet, alle Zi mit Du und WC, TV, gute Küche, ☎, P, Königstr. 9, @, www.gasthaus-zum-baeren.de, ☎ +49 9347 246, Fax 95023.

28 D-97947 GRÜNSFELD

A 3 ab Ausfahrt 69 Würzburg/Kist und A 81 ab Ausfahrt 3 Tauberbischofsheim

Gästehaus Eisner Mühle (★★★) ruhige Lage, 8 B, EZ € 44,-, DZ € 66,-, inkl. reichhaltigem Frühstück, alle Zi mit Du, WC, ☎, Kabel-TV und Radio, gutbürgerliche Küche, Biergarten, großer P, Steinbachstraße 7, www.gastehaus-eisner-muehle.de, ☎ +49 9346 9233-26, Fax 9233-10.

29 D-97082 WÜRZBURG-ZELLERAU

A 3 ab Ausfahrt 69 Würzburg/Kist → Würzburg-Nord, 7 km

Ringhotel Restaurant Wittelsbacher Höh ★★☆☆★ einzigartige Lage mit Festungsblick, teilrenoviert 2010, 144 B, EZ € 74,- bis 105,-, DZ € 95,- bis 130,-, inkl. Frühstücksbuffet, alle Zi mit Du, WC, ☎, TV und Minibar, teils WLAN, Balkon, international fränkische Küche, Tagungsräume für 10 bis 100 Personen, Terrasse, ☎, ☎, ☎ € 8,-, ☎, ☎, P, Hexenbruchweg 10, @, www.wittelsbacherhoeh.de, ☎ +49 931 453040, Fax 415458.

30 D-97070 WÜRZBURG

City Partner Hotel Strauss ★★☆☆ im Zentrum gelegen, 125 B, EZ € 65,- bis 78,-, DZ € 85,- bis 105,-, 3 Suiten € 108,- bis 160,-, inkl. Frühstück, alle Zi mit Bad/Du, WC, ☎, TV, WLAN und Minibar, teils klimatisiert, Lift, Räume für 40–70 Personen, Sky-TV, ☎, ☎, öffentliche Tief-G, P, Juliuspromenade 5, @, www.hotel-strauss.de, ☎ +49 931 30570, Fax 3057555.

31 D-97246 EIBELSTADT

A 3 ab Ausfahrt 71 Würzburg/Randersacker → Eibelstadt 1,5 km

Altstadthotel-Restaurant-Vinotek Weinforum Franken ★★☆☆ 36 B, EZ € 62,- bis 90,-, DZ € 95,- bis 125,-, Familien-Zi, inkl. Frühstücksbuffet, alle Zi mit Du, WC, ☎, TV und WLAN, fränkische Küche mit Pfiff, große Auswahl fränkischer Weine, romantischer Innenhof, 70 Sitzplätze, ☎, ☎, ☎, ☎, ☎, P, Hauptstr. 37, @, www.weinforum-franken.de, ☎ +49 9303 984509-0, Fax 984509-11.

32 D-97236 RANDERSACKER

A 3 ab Ausfahrt 71 Würzburg/Randersacker 2 km

Hotel Gasthof Krone ☆☆☆ 40 B, EZ € 41,-, DZ € 66,- bis 78,-, 3-Bett-Zi € 82,- bis 87,-, inkl. Frühstücksbuffet, alle Zi mit Du, WC, ☎ und TV, regionale Weine, Garten, ☎, P, Würzburger Str. 16, @, www.krone-randersacker.de, ☎ +49 931 70540, Fax 7054115.

33 D-97286 SOMMERHAUSEN

A 3 ab Ausfahrt 71 Würzburg/Randersacker 4 km → Ochsenfurt (B 13)

Hotel Ritter Jörg ☆☆☆☆ 50 B, EZ € 60,- bis 65,-, DZ € 95,- bis 115,-, inkl. Frühstücksbuffet, alle Zi mit Bad/Du, WC, Fön, ☎, Sat-LCD-TV, Radio und kostenfreiem WLAN, teils Balkon, sehr schönes Restaurant mit Galerien, hervorragende Küche, Spitzenweine, 95 Sitzplätze, ☎, ☎, P im Hof, Maingasse 14, @, www.ritter-joerg.de, ☎ +49 9333 9730-0, Fax 9730-230.

34 D-97286 SOMMERHAUSEN

A 3 ab Ausfahrt 71 Würzburg/Randersacker

Hotel-Gasthof Anker ☆☆☆ direkt am Main gelegen, 22 B, EZ € 51,- bis € 55,-, DZ € 76,- bis € 80,-, inkl. Frühstücksbuffet, alle Zi mit Mainblick, Du, WC, Radio, Sat-TV, ☎, WLAN, Fön und Schreibtisch, Lift, gutbürgerliche und fränkische Küche, Biergarten, ☎, ☎, großer P direkt am Haus, Mo „J“, Maingasse 2, @, www.gasthof-anker.de, ☎ +49 9333 232, Fax 271.

35 D-97286 SOMMERHAUSEN

A 3 ab Ausfahrt 71 Würzburg/Randersacker ca. 4 km

Hotel-Restaurant Weinhaus Düll (★★★) ruhige Seitenstraße, 21 B, EZ € 42,-, DZ € 60,- bis 64,-, Pauschalangebote: 3 Nächte zu € 99,- pro Person (im EZ € 100,-); 4 Nächte zu € 135,- pro Person, inkl. reichhaltigem Frühstücksbuffet, Sonderangebote, individuell eingerichtete Zi mit Du, WC, Fön und TV, Spezialitäten vom heimischen Wild, große vegetarische Auswahl, Kreationen aus dem Rosengarten, fränkische Rot- und Weißweine, lauscheriger Weingarten, Jan + Feb „J“, Maingasse 5, info@weinhaus-duell.de, www.weinhaus-duell.de, ☎ +49 9333 220, Fax 8208.

36 D-97286 SOMMERHAUSEN

A 3 ab Ausfahrt 71 Würzburg/Randersacker ca. 4,3 km, in der Ortsmitte
Gästehaus Mönchshof Hotel garni ☆☆☆ ruhige Lage, 27 B, EZ € 37,- bis 40,-, DZ € 61,- bis 64,-, inkl. Frühstücksbuffet, Ferienwohnung, alle Zi mit Du, WC, ☎, Sat-TV und Radio, Weinlaube, WLAN frei, P im geschlossenen Hof, Mönchshof 7, @, www.gaestehaus-moenchshof.de, ☎ +49 9333 97470, Fax 974710.

37 D-97318 KITZINGEN

A 3 ab Ausfahrt 74 Kitzingen/Schwarzach und A 7 ab Ausfahrt 103 Kitzingen 4 km
Hotel-Restaurant Esbach-Hof ★★★★★ zentrale Lage, 56 B, EZ € 78,-, DZ € 99,-, 3-Bett-Zi, inkl. Frühstücksbuffet, alle Zi mit Du, WC, TV, ☎, WLAN und teils Balkon, Lift, Restaurant mit regionalen Spezialitäten, 150 Sitzplätze, Terrasse, ☎, ☎, ☎, ☎, ☎, großer P, Repperndorfer Str. 3, @, www.esbachhof.de, ☎ +49 9321 22090-91, Fax 22090-91.

38 D-97318 KITZINGEN

A 3 ab Ausfahrt 74 Kitzingen/Schwarzach und A 7 ab Ausfahrt 103 Kitzingen je 6,5 km
Hotel Bayerischer Hof ☆☆☆ ruhige Lage in Stadtmitte, 52 B, EZ € 55,- bis 75,-, DZ € 75,- bis 85,-, 3 x 3-Bett-Zi und 1 x 4-Bett-Zi, inkl. Frühstücksbuffet, alle Zi mit Du, WC, ☎, TV, Fön, kostenfreiem WLAN und Minibar, original fränkische Weinstuben, ☎, ☎, ☎, ☎, ☎, G, Herrnstraße 2, @, www.bayerischerhof.info, ☎ +49 9321 1440, Fax 14488.

39 D-97228 ROTTENDORF

A 3 ab Ausfahrt 72 Rottendorf ca. 2 km (8 km bis Stadtmitte Würzburg)
Hotel-Gasthof Zum Kirschbaum ☆☆☆ 66 B, EZ € 58,-, DZ € 80,-, 3-Bett-Zi € 104,-, 4-Bett-Zi € 135,-, Frühstücksbuffet, alle Zi mit Bad, Du, WC, ☎ und TV, Lift, gute Küche, eigene Metzgerei, 200 Sitzplätze, Tagungsraum, kostenfreies WLAN, Winter-Palmengarten, ☎, ☎, ☎, ☎, ☎, großer P, Würzburger Straße 18, info@hotel-zum-kirschbaum.de, www.hotel-zum-kirschbaum.de, ☎ +49 9302 9095-0, Fax 9095-20.

71 STADT LOHR A. MAIN**Informationen, Zimmervermittlung, Prospekte:**

Touristinformation Lohr a. Main,
 Schlossplatz 5,
 D-97816 Lohr a. Main,
 tourismus@lohr.de,
 www.lohr.de,
 ☎ +49 9352 19433,
 Fax 70295
 (siehe auch Seite 58).

72 SOMMERHAUSEN – TORTURMTHEATER

Das Torturmtheater ist ein besonderes Kleinod der deutschen Theaterlandschaft, versteckt im Torbogen des Würzburger Tors in Sommerhausen. Hier findet das Theater als fast privates Erlebnis statt, an einem magischen Ort. Von Vet Relin geprägt spielt das Torturmtheater lebendiges, anspruchsvolles Theater hautnah für ein Publikum, das neben guter Unterhaltung und guter Laune die Auseinandersetzung nicht scheut.

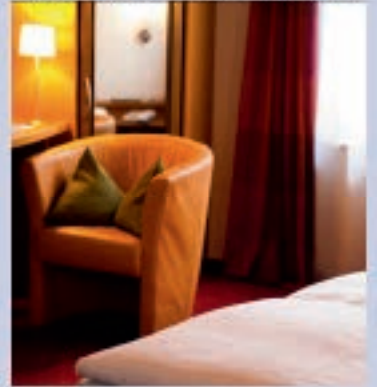
Auf seidenen Kissen und wenigen Stuhlreihen direkt über der Strasse im Turm sitzend, erleben Sie immer wieder neue, aufregende Stücke junger Autoren – Heiteres – skurril und schwarzhumorig, aber auch Ernstes, auf alle Fälle Stücke, die berühren und unter die Haut gehen. Das Torturmtheater ist ein Wallfahrtsort für Theaterfreunde, die das Besondere lieben.

**34** Hotel-Gasthof Anker, Sommerhausen

Bayerischer Hof

Hotel & Restaurant

Willkommen im Herzen der Altstadt von Kitzingen. Dem gemächlichen Weinort an der Mainschleife. In ruhiger Lage der Fußgängerzone bietet unser Haus den idealen Ausgangspunkt für Ihre Ausflüge und Unternehmungen. Genießen Sie unsere fränkischen und internationalen Gerichte im hauseigenen Restaurant oder überzeugen Sie sich von der hohen Qualität fränkischer Weine auf unserer gemächlichen Terrasse. In unserem traditionsreichen Haus wohnen Sie in der Atmosphäre eines Stadthotels.



Unsere 30 Zimmer sind im modernen Stil mit Dusche/WC, TV, Telefon, Minibar, Fön, Wi/Lan, Schrank/ Schranknische, Sitzgelegenheit und Schreibtisch eingerichtet. Unser Haus liegt im Herzen der Stadt Kitzingen in der Fußgängerzone. Die Anfahrt zum Hotel ist mit jedem Fahrzeug problemlos möglich. Parkmöglichkeiten sind zahlreich vorhanden.

Unsere Köche verwöhnt Sie mit bekannten fränkischen und internationalen Gerichten. Vom deftigen Schäufele bis zum Spargel aus der Region. Dazu gibt es fränkische Weine und bayerische Biere. Wir verwenden ausschließlich marktfrische Zutaten von ausgewählten Händlern aus der Region.

Wir freuen uns auf Sie, bis bald!

Hotel Bayerischer Hof
 Herrnstraße 2
 97318 Kitzingen
 Telefon +49(0)9321-1440
 mail@bayerischerhof.info
 www.bayerischerhof.info