

1 D-36286 NEUENSTEIN-AUA

A 7 ab Ausfahrt 85 Bad Hersfeld-West ca. 500 m

Landgasthof Hotel Hess ☆☆☆ 90 B, EZ € 55,- bis 80,-, DZ € 82,- bis 110,-, inkl. Frühstücksbuffet, alle Zi mit Bad/Du, WC, ☎, WLAN und TV, hervorragende Küche mit saisonalen Spezialitäten, ☎, ☎, ☎, G, P, Geistalstr. 8, info@landgasthof-hess.de, www.landgasthof-hess.de, ☎ +49 6677 92080, Fax 1322 (siehe auch Seite 124).

2 D-36286 NEUENSTEIN-UNTERGEIS

A 7 ab Ausfahrt 85 → Bad Hersfeld 3 km (B 324)

Landgasthof-Hotel Will ☆☆☆ 35 B, EZ € 43,-, DZ € 63,-, inkl. Frühstücksbuffet, alle Zi mit Du, WC und ☎, auf Wunsch Sat-TV, Küche mit Hausmacher Spezialitäten, Hausschlachtung von eigener Tierhaltung, Räume bis 60 Personen, Biergarten, ☎, ☎ (kleine), ☎, großer P, Am Sportplatz 1, ☎, www.landgasthof-will.de, ☎ +49 6621 15344, Fax 78897.

3 D-36280 OBERAULA

A 7 ab Ausfahrt 87 Kirchheim → Oberaula ca. 8 km

Flair Hotel-Restaurant zum Stern ★★★★★ 120 B, EZ € 60,- bis 75,-, DZ € 88,- bis 120,-, Familien-Zi, inkl. Frühstücksbuffet, alle Zi mit Du, WC, Fön, TV, ☎ und WLAN, Garten, 2 km zum Golfplatz, Schwimmbad, Sauna, Solarium, frische regionale Küche, ☎, P, Hersfelder Str. 1, ☎, www.hotelzumstern.de, ☎ +49 6628 9202-0, Fax 9202-35.

4 D-36287 BREITENBACH-OBERJOSSA A 7 ab Ausfahrt 89 Niederaula ca. 3 km und A 5 ab Ausfahrt 2 Alsfeld-Ost → Bad Hersfeld ca. 18 km

Landgasthof und Hotel Zum Jossatal ☆☆☆ ruhige Lage, 60 B, EZ € 35,- bis 40,-, DZ € 56,- bis 60,-, 3- und 4-Bett-Zi, inkl. Frühstücksbuffet, alle Zi mit Du, WC, TV, WLAN und Balkon, 2 Gästehäuser, frische saisonale Küche, Räume bis 80 Personen, Kutschfahrten, ☎, ☎, ☎, Hersfelder Str. 10, ☎, www.jossatal.de, ☎ +49 6675 227, Fax 1589.

5 D-36272 NIEDERAULA A 7 ab Ausfahrt 89 Niederaula 1 km → Alsfeld

Pension Eckhardt ☆☆☆ 14 B, EZ € 35,-, DZ € 54,-, (Familien-Zi), inkl. Frühstück, alle Zi mit Du, WC und TV, ☎, P, Jossastr. 7, ☎, www.heubett.com, ☎ +49 6625 1861, Fax 9150090.

6 D-36110 SCHLITZ

A 7 ab Ausfahrten 89 Niederaula und 90 Hünfeld/Schlitz

Gasthof-Pension Lenk „Zum Auerhahn“ ☆☆☆ ruhige Lage in Ortsmitte, 18 B, EZ € 35,- bis 38,-, DZ € 64,-, inkl. Frühstück, alle Zi mit Du, WC, Fön, ☎, Flat-TV und WLAN, neue Bäder seit 2013, gutbürgerliche Küche, Biergarten, Räume für 20–45 Personen, Zweiradfahrer willkommen, ☎, ☎, Untergasse 1, ☎, www.lenk-schlitz.de, ☎ +49 6642 503-1, Fax 503-4.

7 D-36088 OBERROMBACH A 7 ab Ausfahrt 90 Hünfeld/Schlitz ca. 500 m

Georgshof Landhotel-Restaurant ☆☆☆ 22 B, EZ € 55,-, DZ € 88,-, Familien-Zi ab € 108,-, inkl. Frühstücksbuffet, alle Zi mit Du, WC, ☎, Kabel-TV und WLAN, Räume bis 90 Personen, Biergarten, Spielplatz, ☎, ☎, ☎, G, großer P, Forsthausstr. 9, ☎, www.georgshof.net, ☎ +49 6652 2605, Fax 8828.

8 D-36088 OBERROMBACH A 7 ab Ausfahrt 90 Hünfeld/Schlitz ca. 250 m
Shell-SB-Tankstelle ☎ Shell-Shop, geöffnet Mo–Fr 5–22 Uhr, Sa 6–21 Uhr, So 7–22 Uhr, ☎, Forsthausstr. 22, ☎ +49 6652 2656, Fax 73917.

9 D-36088 SARGENZELL

A 7 ab Ausfahrt 90 Hünfeld/Schlitz nach links → Hünfeld 5 km

Hotel-Gasthof Plumhoff ☆☆☆ sehr ruhige Lage, 22 B, EZ € 35,- bis 45,-, DZ € 60,- bis 70,-, Familien-Zi, inkl. Frühstücksbuffet, alle Zi mit Du, teils Du und WC, gutbürgerliche Küche, Räume für 20–50–100 Personen, TV-Raum, ADAC empfohlen, ☎, ☎, G, P, Blaue Lieh 13, ☎, www.gasthof-plumhoff.de, ☎ +49 6652 2942, Fax 73316.

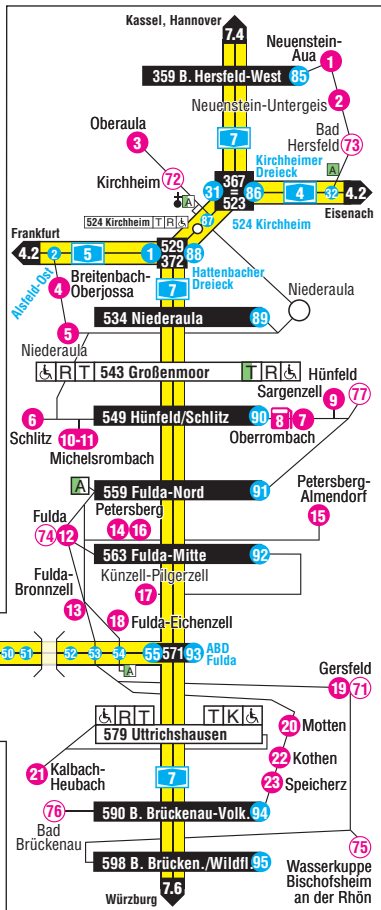
10 D-36088 MICHELSROMBACH

A 7 ab Ausfahrt 90 Hünfeld/Schlitz ca. 1 km

Gasthof Zum Stern ☆☆☆ ruhige Lage in Ortsmitte, 50 B, EZ € 45,-, DZ € 66,-, Familien-Zi, inkl. Frühstück, alle Zi mit Du, WC, TV und WLAN, frische saisonale und regionale Küche, Räume für 20 bis 150 Personen, ☎, ☎, G, P, Biebergasse 2, ☎, www.landgasthof-zumstern.de, ☎ +49 6652 2575, Fax 72851.



Gasthof Altes Casino, Petersberg

**11** D-36088 MICHELSROMBACH

A 7 ab Ausfahrt 90 Hünfeld/Schlitz ca. 1 km

Gasthaus Zum Hirsch ☆☆☆ 12 B, EZ € 30,-, DZ € 50,-, Familien-Zi, inkl. Frühstück, alle Zi mit Du, WC und TV, gutbürgerliche Küche, Hausmacher Wurstwaren, Gesellschaftsräume bis 120 Personen, Raucherraum mit Sky-TV, ☎, ☎, P, Kallbachstraße 7, ☎ +49 6652 2979, Fax 182027.

12 D-36037 FULDA A 7 ab Ausfahrt 92 Fulda-Mitte → Innenstadt, der blauen Route folgen

Hotel Peterchens Mondfahrt, garni ★★★★★ Nähe Schloss und Schlossgarten, 100 B, EZ € 54,- bis 82,-, DZ € 80,- bis 104,-, Familien-Zi bis 6 Personen ab € 103,-, inkl. Frühstücksbuffet, ruhige Zi mit Du, WC, ☎, TV und kostenfreiem WLAN, Lift, Elektrotankstelle, ☎, P, Check-In ab 23 Uhr mit Zahlencode möglich, Rabanusstraße 7, ☎, www.hotel-peterchens-mondfahrt.de, ☎ +49 661 90235-0, Fax 90235-799.

13 D-36043 FULDA-BRONNZELL

A 7 ab Ausfahrt 93 ABD Fulda, A 66 ab Ausfahrt 54 Eichenzell, B 27 → Bronnzell

Hotel Gasthof Jägerhaus ☆☆☆ 60 B, EZ € 34,- bis 40,-, DZ € 60,- bis 71,-, 3-Bett-Zi € 75,- bis 88,-, inkl. Frühstück, alle Zi mit Du, WC, ☎, TV und WLAN, regionale und saisonale Küche, Biergarten, Wintergarten, ☎, ☎, ☎, P, Bronnzeller Str. 8, ☎, www.hotelgasthof-jaegerhaus.de, ☎ +49 661 941750, Fax 9417538.

14 D-36100 PETERSBERG

A 7 ab Ausfahrt 92 Fulda-Mitte → Petersberg

Gasthof Altes Casino ★★★★★ ruhige Lage, Panoramablick auf die Rhön, 22 B, EZ € 59,-, DZ € 88,-, inkl. Frühstück, alle Zi mit Du, WC, ☎, TV und Minibar, hervorragende Küche, ☎, ☎, ☎, ☎, ☎, P, Langenberg 1, @, www.gasthof-casino.de, ☎ +49 661 96907-0, Fax 96907-25.

15 D-36100 PETERSBERG-ALMENDORF A 7 ab Ausfahrt 91 Fulda-Nord → B 27 → Petersberg, Abfahrt Petersberg (B 458), in Petersberg → Stöckels/Almendorf (beschildert) und ab Ausfahrt 92 Fulda-Mitte → Petersberg-Almendorf

Hotel-Restaurant Berghof ☆☆☆ ruhige Lage, 95 B, EZ € 55,- bis 60,-, DZ € 80,- bis 90,-, inkl. Frühstück, alle Zi mit Du, WC, ☎, TV und Balkon, Lift, Tagungsräume für 30–90 Personen, Badelandschaft mit Sauna/Dampfbädern, für Hotelgäste frei, Bar, Kegelbahnen, ☎, ☎, ☎, P, Almendorfer Straße 1–3, @, www.berghof-almendorf.de, ☎ +49 661 967900, Fax 9679088.

Unter gleicher Leitung:**16** D-36100 PETERSBERG

A 7 ab Ausfahrten 91 Fulda-Nord und 92 Fulda-Mitte

Hotel am Rathaus ☆☆☆ 35 B, EZ € 42,- bis 45,-, DZ € 58,- bis 62,-, inkl. Frühstück, alle Zi mit Du, WC, ☎ und TV, Am neuen Garten 1, ☎ +49 661 69003, Fax 63257.

17 D-36093 KÜNZEL-PILGERZELL A 7 ab Ausfahrt 92 Fulda-Mitte → B 458 → Dipperz, rechts → Wissels → Dirlos → Pilgerzell, 4 km

Gasthof „Zur Linde“ ☆☆☆ ruhige Lage, 40 B, EZ € 44,-, DZ € 68,-, 3-Bett-Zi € 82,50, inkl. Frühstücksbuffet, alle Zi mit Du, WC, Fön, ☎, TV und WLAN, gutbürgerliche Küche, Biergarten-Terrasse, Räume bis 100 Personen, 4 Kegelbahnen, Schwimmbad, Sauna, Stadtbussverbindung, ☎, ☎, ☎, ☎, ☎, Wernaust 7, info@gasthofzurlinde.de, www.gasthofzurlinde.de, ☎ +49 661 34167, Fax 302240.

18 D-36124 FULDA-EICHENZELL

A 7 ab Ausfahrt 93 ABD Fulda, A 66 ab Ausfahrt 53 Fulda-Süd → Eichenzell, 1 km

Hotel & Landgasthof Kramer ☆☆☆ 90 B, EZ € 49,- bis 59,-, DZ € 78,- bis 98,-, 3-Bett-Zi € 97,-, 4-Bett-Zi € 136,-, inkl. Frühstücksbuffet, alle Zi mit Du, WC, Fön, LCD-TV, kostenfreiem WLAN und teils Balkon, Biergarten, Fitnessstudio Nutzung kostenfrei, ☎, ☎, ☎, ☎, ☎, G, P, Fuldaer Str. 4, @, www.hotel-kramer.de, ☎ +49 6659 1691, Fax 4091.

19 D-36129 GERSFELD (Nähe Wasserkuppe) A 7 ab Ausfahrten 93 ABD Fulda und 95 Bad Brückenau/Wildflecken

Hotel Sonne ☆☆☆ 50 B, EZ € 37,- bis 40,-, DZ € 58,- bis 65,-, inkl. Frühstücksbuffet, alle Zi mit Du, WC, ☎, TV und WLAN, Restaurant bis 100 Personen, Rhön-Spezialitäten, Sauna, ☎, ☎, ☎, G, P, Amelungstraße 1, @, www.sonniges.de, ☎ +49 6654 96270, Fax 7649.

20 D-97786 MOTTEN

A 7 ab Ausfahrten 93 und 94 Bad Brückenau-Volkers je 11 km (B 27)

Sportgasthof „Zur Grünen Au“ ☆☆☆ 20 B, EZ ab € 27,50, DZ ab € 51,-, inkl. Frühstück, alle Zi mit Du und WC, auf Wunsch TV, durchgehende gutbürgerliche Küche, Räume für 100 Personen, Kegelbahnen, Tennishalle, Squashplätze, Sonnenterrasse, WLAN, ☎, ☎, ☎, G, P, Fuldaer Str. 16, @, www.gruene-au-motten.de, ☎ +49 9748 285, Fax 930667.

21 D-36148 KALBACH-HEUBACH

A 7 ab Ausfahrt Rasthof Ultrichshausen → Heubach, ca. 3 km

Landgasthof Rhönsicht ☆☆☆ ruhige Lage, 30 B, EZ € 40,-, DZ € 70,-, Familien-Zi, inkl. Frühstücksbuffet, alle Zi mit Du, WC, TV und kostenfreiem WLAN, regionale Rhönküche, Biergarten, hauselgene Metzgerei, Campingplatz, ☎, ☎, ☎, P, Neuweg 2, @, www.rhoensicht.de, ☎ +49 9742 727, Fax 728.

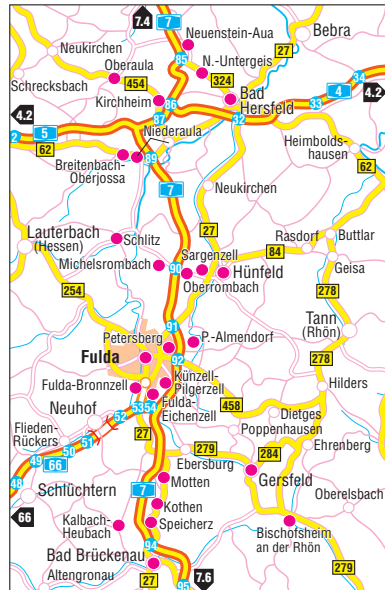
22 D-97786 KOTHEN

A 7 ab Ausfahrt 94 Bad Brückenau-Volkers → B 27 → Fulda Motten 6 km

Gasthof & Hotel „Rhönperle“ ☆☆☆ 36 B, EZ ab € 35,-, DZ ab € 60,-, Nichtraucher-Zi, inkl. Frühstücksbuffet, alle Zi mit Du und WC, teils TV und Balkon, regionale Spezialitäten, Tagungs- und Gesellschaftsräume für 80 Personen, Irish Pub, Terrasse, WLAN, ☎, ☎, ☎, großer P, Zum Schmelzhof 32, @, www.rhoenperle-Kothen.de, ☎ +49 9748 515, Fax 353.

15

Hotel-Restaurant Berghof,
Petersberg-Almendorf

**23** D-97786 SPEICHERZ

A 7 ab Ausfahrt 94 Bad Brückenau-Volkers ca. 3,5 km

Hotel „Gasthof Zum Biber“ ★★★★★ 79 B, EZ € 41,- bis 52,-, DZ € 64,- bis 77,-, preiswerte Familien-Zimmer, inkl. Frühstück, HP 4 Tage € 43,- pro Person und Tag, alle Zi mit Bad/Du, WC, ☎, TV und kostenfreiem WLAN, frische regionale und saisonale Küche, Spezialität Rhöner Hagebuttenwein, Hagebuttenlikör und Hagebuttentropfen, Hausmetzgerei, Gesellschaftsräume für 18–130 Personen, 300 Sitzplätze, schöne Gartenanlage, ☎, ☎, ☎, G, P, Hauptstraße 17, @, www.gasthof-zum-biber.de, ☎ +49 9748 9122-0, Fax 9122-66 (Bild siehe Seite 130).

71 GERSFELD

Deutsches Segelfluggmuseum, Gersfeld

In dem im Jahre 1987 erbauten und im Jahre 2006 erweiterten Museum wird die über 100-jährige Geschichte und die technische Entwicklung des Segelfluges, vom einfachen Lilienthal Gleiter bis zum modernen Hochleistungs Kunststoff Segelflugzeug präsentiert. Das mit ca. 4.000 Quadratmeter Ausstellungsfläche größte Museum dieser Art auf der Welt dokumentiert zudem mit vielen interessanten Exponaten die Entwicklungsgeschichte des Modellfluges. In dem freitragenden Kuppelbau und der anschließenden großen Ausstellungshalle, die im Frühjahr 2006 eingeweiht wurde, erwarten Sie die erfolgreichsten Segelflugzeuge in Originalgröße, sowie entwicklungsgeschichtlich bedeutsame Modellflugzeuge.

Tipps zur Route

Die Rhön-Autobahn mit ihren vielen eleganten Brücken beginnt ihren Lauf am Hattenbacher Dreieck. Dieses Teilstück der A 7 führt zunächst durch das walddreiche Schlitzer Land gen Süden, erreicht nach 32 Kilometer die alte Bischofsstadt Fulda und bald auch die imposante, 930 Meter lange Fulda-Talbrücke. Inmitten der reizvollen Mittelgebirgslandschaft des Naturparks Hessische Rhön überquert sie drei gewaltige Viadukte, die Döllbach-Talbrücke, die Talbrücke Ulrichshausen und die Grenzwaldbücke, die längste der zahlreichen Brücken der Autobahn.

Ausfahrt Kirchheim: Im Schnittpunkt der Verkehrswege A 7 und A 4, am Kirchheimer Dreieck, liegt Kirchheim/Hessen. Die Infrastruktur des Ortes ist an den Bedürfnissen der Reisenden orientiert: Raststätten, Autohöfe, Tankstellen, Fast-Food-Ketten und Hotels mit 24-Stunden-Service. In den Seitentälern und den Ortsteilen der 4.000-Seelen-Gemeinde Kirchheim wird es idyllischer: Wald und Wiesen prägen das Bild.

Der Freizeitwert wird durch die Freizeitanlage Seepark Kirchheim noch gesteigert. Die Wasserskianlage ist bei Urlaubern, Wochenendgästen und Einheimischen gleichermaßen beliebt. Zum Sonntagskaffee empfiehlt sich ein Besuch in der Museumsscheune „Scheune an der Aula“: selbstgebackener Kuchen in historischem Ambiente!

Ausfahrt Hünfeld/Schlitz: Schlitz ist uralt. Ein malerischer Stadtkern hat die Zeiten überdauert. Vier Burgen gibt es hier, und die Stadtkirche geht in ihrem Ursprung auf das Jahr 812 zurück. Ein Aufenthalt in Schlitz wird Ihnen viel Freude bereiten.

Ausfahrt Fulda: Die Stadt Fulda ist wirtschaftliches, politisches und kulturelles Zentrum Ost Hessens. Die Region Fulda ist ein erfolgreicher Wirtschaftsstandort und Heimat zahlreicher international erfolgreicher Firmen. Dank einer ausgezeichneten Infrastruktur markiert Fulda den Knotenpunkt zwischen Hamburg, München, Köln und Berlin. Hervorragende Autobahn- und Zugverbindungen sowie der nur 100 Kilometer entfernte internationale Rhein-Main-Airport lassen die Wege nach Fulda kurz werden.

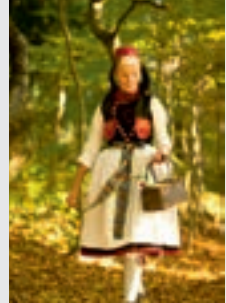
Ausfahrt Neuenstein: Neuenstein liegt rund 20 Kilometer nordwestlich von Schwäbisch Hall und ist über die A 6 Ausfahrt Neuenstein leicht zu erreichen. Von Norden erreichen Sie Neuenstein am besten über die A 81 und A 6. Planen Sie Ihre Reise nach Neuenstein mit dem PKW schnell, bequem und detailliert.

72 ROTKÄPPCHENLAND

Es war einmal ein kleines Mädchen. Die Großmutter schenkte ihm ein Käppchen von rotem Samt, und weil ihm das so wohl stand und es nichts anders mehr tragen wollte, hieß es nur noch das Rotkäppchen. Das rote Käppchen der Schwälmer Tracht faszinierte die Brüder Grimm und soll sie zu dem Märchen inspiriert haben.

Erleben Sie ländliche Kultur in historischen Fachwerkstädten, auf sagenumwobenen Burgen, Schlössern und in lebendigen Museen! Besuchen Sie die Märchenhäuser in Alsfeld und Neukirchen und den Wolf im Wildpark Knüll.

Das Rotkäppchenland liegt in der Grimm-Heimat Nordhessen und ist bequem über die Autobahnen A 4, A 5, A 7 und A 49 zu erreichen.



73 BAD HERSFELD

Nicht nur die optimale Lage in der Mitte Deutschlands und die Anbindung an die Autobahnen A 4, A 5 und A 7 machen Bad Hersfeld zum idealen Urlaubsziel. Die Kur- und Festspielstadt bietet sowohl dem kulturinteressierten Gast als auch dem Erholungssuchenden ein umfassendes Angebot. Ein besonderes Highlight ist die im Oktober 2011 eröffnete Wissens- und Erlebniswelt „wortreich in Bad Hersfeld“. Die einzigartige Mitmachausstellung zum Thema Sprache und Kommunikation bietet auf 1.200 Quadratmetern über 80 Stationen für Jung und Alt, die zum Ausprobieren und Erkunden einladen. Das wortreich in Bad Hersfeld ist nicht nur wegen seiner Inhalte einmalig. Diese sind auf den Standort abgestimmt und passen zur Kultur- und Festspielstadt.



Stiftsruine, Bad Hersfeld

74 FULDA – DIE BAROCKSTADT

Fulda hat Vieles zu bieten. Bereits 744 gegründet, kann man in Fulda Sehenswürdigkeiten und Kunstschätze aus einer über 1.250-jährigen Geschichte finden. In keinem Architekturführer fehlt der barocke Dom und die romanische Michaelskirche. Das Stadt- oder Residenzschloss, die Adelspalais, die Orangerie und weitere sehenswerte Bauwerke bilden das Barockviertel, ein Ensemble von hohem städtebaulichem Wert. Liebevoll restaurierte Fachwerkhäuser, versteckte Plätze, blühende Gärten und Parks, alte Handwerksbetriebe, malerische Innenhöfe, spannende Museen, gemütliche Restaurants und Cafés laden zum Verweilen ein.



Dom St. Salvator zu Fulda

Neben der Museumslandschaft und den zahlreichen historischen Kirchen verfügt die Geschichte Fuldas auch über einen Teil Weingeschichte. Am Südhang des Klosters Frauenberg, hinter hohen Sandsteinmauern, errichtete der Weinhistorische Konvent einen Weingarten, um die umfangreiche Tradition der Fuldaer Weingeschichte sichtbar zu machen. Hier wird „Wäck, Worscht on Wie“ angeboten: ein Schoppen Riesling (Wie) und eine deftige Brotzeit (Wäck und Worscht).

75 WASSERKUPPE

**Radom auf der Wasserkuppe**

Bischofsheim an der Rhön ist Naturbelassen, ein Mittelgebirge mit urwüchsigem Charakter, geprägt von kahlen Basaltkuppen, weiten Hochflächen und ausgedehnten Mooren: das ist die Rhön! Ein High-light ist die Wasserkuppe.

Der Berg ist mit 950 Metern der höchste Berg der Urlaubsregion Rhön und ganz Hessens. Sie lockt mit ihren zahlreichen Attraktionen das ganze Jahr über Touristen, ihre Höhen zu erklimmen. Für Familien gibt es im Sport, Spiel und Spaß und viel Wissenswertes zu entdecken.

In wunderschöner Natur gelegen, lädt die Wasserkuppe jeden dazu ein, sie auf Wander- und Rundwegen, Mountainbike, und Radwegen sowie aus der Luft und bei einer schnellen Fahrt auf der Sommerrodelbahn kennen zu lernen. Gerne wird in den Souvenir-läden gestöbert, die Ausstellung im Segelflugmuseum mit großem Interesse betrachtet und der Ausblick vom der Panorama-Plattform des Radoms genossen. Auch im Winter gibt es zahlreiche Angebote von Abfahrten für Skifahrer, Snowboarder und Rodler sowie einer Halfpipe, Langlauf-Loipen bis hin zu Snowkiting. Natürlich ist auch für gute Verpflegung in Imbissen, SB- und à-la-carte-Restaurants gesorgt.

76 BAD BRÜCKENAU

Schon im 15. Jahrhundert war im Sinnatal rund vier Kilometer südwestlich der Stadt ein „Sauerbrönn“, eine sauer schmeckende Quelle bekannt, deren Wasser Heilwirkung zugesprochen wurde. 1747 wurde dort unter dem Fuldaer Fürstabt Amandus

**Altstadt**

von Buseck die erste Heilquelle eingefasst. Unter seinem Nachfolger, dem Fuldaer Fürstbischof Heinrich von Bibra, entwickelte sich im Sinnatal ein Badeort mit ersten kleineren Hotels und einem Badehaus. Der beginnende Kurbetrieb sorgte zwischen 1759 und 1788 für eine erste Blütezeit Bad Brückenaus. Aus dieser Zeit stammen die barocken Bauten entlang der Hauptachse des Kurparks im heutigen Staatsbad, unter anderem der Fürstenhof und die Häuser Schwan und Löwe.

Umgeben von herrlicher Natur, im malerischen Tal der Sinn liegt die kleine, charmante Stadt Bad Brückenau. Hier im Herzen Deutschlands, im Norden Bayerns, hat sich über Jahrhunderte eine ganz besondere Gastfreundschaft entwickelt. Der Kurbetrieb findet im Zentrum Bad Brückenaus und im nur drei Kilometer entfernten Stadtteil, dem sehr attraktiven Bayerischen Staatsbad, statt. Besonders das Wasser der sieben Heilquellen hat Bad Brückenau als Kurort berühmt gemacht. Deren heilende Kraft wird schon seit mehr als 250 Jahren genutzt. Als Tor zur Rhön, umgeben von sanften Hügeln, satten Wiesen und schier endlosen Wäldern, hat die fränkische Kleinstadt aber noch viel mehr zu bieten: Gesundheit und Wellness pur.

Die intakte Natur und die hervorragende Luftqualität laden zum Wandern, Radfahren und Nordic Walking ein.

77 HÜNFELD – DAS TOR ZUR RHÖN



In reizvoller Vorderrhönlandschaft wird viel geboten:

Sport: Freibad Haselgrund (beheizt), Hallenbad, turnierfähige Großreithalle (60 x 20 m Parcours), 27-Loch Golfanlage, Skateanlage, Segelfliegen (Gastflüge a. d. Flugplatz „Plätzer“), Tennis (12 Plätze).

Erholung: Camping, Bootsfahren, Kleingolf, Nordic Walking, Radwandern, Wandern, Trimm-Dich-Sportpfade.

Museen: „Modern Art“, Stadt- und Kreisgeschichtliches Museum, im Museum „Konrad Zuse-Erfinder des Computers“, Galerie im Bahnhof.

78 SCHLÜCHTERN



1131 wurde die Burg Steckelberg erstmals urkundlich erwähnt. Allerdings hatte diese Burg ihren ursprünglichen Standort auf dem benachbarten Bergkegel, dem Alteburgberg. Als Reichsburg diente sie dem Schutz der Verkehrswege die durch den Bergwinkel führten. Von 1131–1391 hatten die Herren von Steckelberg dort ihren Stammsitz. Zwischen 1240 und 1250 war die Burg im württembergischen Besitz. 1276 wurde sie dann auf Befehl des Königs Rudolf von Habsburg geschleift. Nach dem Aussterben der Herren von Steckelberg ging die Burg an die Familie von Hutten.

Die angrenzenden Mauerreste gehörten zur Kemenate (Wohngebäude) der Burg. Im Geschützturm selbst findet man einen Kamin der durch den späteren Besitzer Freiherr Hugo von Stumm eingebaut wurde. In der ursprünglichen Burg war dieser Raum Eingangshalle und Wachstube. Die schmalen Schießscharten deuten darauf hin, dass sie für die Nahverteidigung mit Büchsen angelegt waren. Im 1. Stock, von dem nur noch die Sturznasen zu sehen sind, waren die Schießscharten etwas breiter. Die schweren Geschütze standen jedoch im 2. Stockwerk. Dort kann man heute von einer Plattform aus den herrlichen Blick ins Kinzigtal genießen.